

ZyAIR G-300

Carte LAN sans fil PCI

Guide de mise en route

Version 1.00
Septembre 2003



1. Configuration requise

Avant l'installation, assurez-vous que vous avez bien la configuration requise suivante.

- Pentium II 300MHz ou plus
- Au minimum 6 Mo d'espace disponible sur le disque dur
- Au minimum 32 Mo de RAM
- Un lecteur de CD-ROM
- Un emplacement PCI
- Windows 98 SE/Me/2000/XP
- Il se peut que les utilisateurs de Windows 98 SE aient besoin du CD Windows 98 SE

2. Installation de l'équipement

1. Enregistrez votre travail et fermez toutes vos applications.
2. Eteignez votre ordinateur et vos appareils périphériques, tels que l'imprimante. Puis débranchez l'alimentation de votre ordinateur.
3. Reliez vous à la terre en portant un poignet anti-statique, ou en touchant un objet métallique.
4. Insérez le ZyAIR dans un slot PCI disponible. Assurez vous que les contacts de le ZyAIR soient entièrement posés dans le slot.
5. Fixez le ZyAIR avec un tourne-vis.

6. Fixez l'antenne incluse sur le ZyAIR. L'antenne doit être perpendiculaire au sol.
7. Reposez le couvercle de l'ordinateur, branchez et allumez votre ordinateur.

3. Installation du pilote

Suivez la procédure correspondant à la version de Windows qui vous concerne pour installer le pilote ZyAIR.

Windows 98 SE

1. Lorsque Windows détecte automatiquement la ZyAIR, cliquez sur **Suivant**.
2. Sélectionner **Rechercher le meilleur pilote pour votre périphérique. (Recommandé)** cliquez sur **Suivant**.
3. Insérez le CD d'installation dans votre lecteur de CD-ROM. Sélectionnez **Unité CD-ROM** et cliquez sur **Suivant**.
4. Lorsque vous y êtes invité, insérez le CD Windows 98 SE et cliquez sur **OK**. Ou bien spécifiez l'emplacement des fichiers d'installation de Windows 98 SE et cliquez sur **OK**.
5. Lorsque l'**Assistant Ajout de nouveau matériel** trouve le fichier pilote, cliquez sur **Suivant**.
6. Cliquez sur **Terminer** et redémarrez l'ordinateur lorsque vous y êtes invité.

Windows Me

1. Windows détecte automatiquement la ZyAIR. Sélectionnez **Spécifier l'emplacement du pilote (Avancé)**, puis cliquez sur **Suivant**.

2. Insérez le CD d'installation dans votre lecteur de CD-ROM. Sélectionnez **Rechercher le meilleur pilote pour votre périphérique** puis sélectionnez uniquement **Support amovible (Lecteur de disquettes, CD-ROM ...)** et cliquez sur **Suivant**.
3. Lorsque l'**Assistant Ajout de nouveau invite** ☐ trouve le pilote, cliquez sur **Suivant**.
4. Cliquez sur **Terminer** et redémarrez l'ordinateur lorsque vous y êtes invité.

Windows 2000

1. Lorsque Windows détecte automatiquement la ZyAIR, cliquez sur **Suivant**.
2. Insérez le CD d'installation dans votre lecteur de CD-ROM. Sélectionnez **Rechercher le meilleur pilote pour votre périphérique (Recommandé)** et cliquez sur **Suivant**.
3. Sélectionnez **Unité CD-ROM** et cliquez sur **Suivant**.
4. Lorsque l'**Assistant Ajout de nouveau** ☐ matériel trouve le pilote, cliquez sur **Suivant**.
5. Si une fenêtre **Signature numérique introuvable** s'affiche, cliquez sur **Oui** pour continuer.
6. Cliquez sur **Terminer** pour terminer l'installation du pilote.

Windows XP

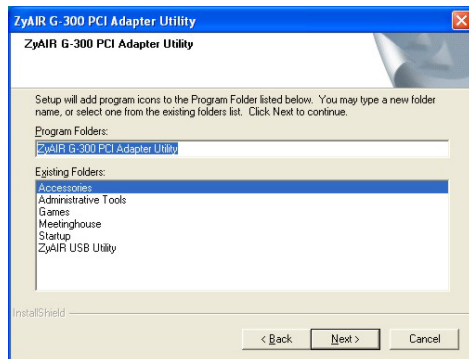
1. Windows détecte automatiquement la ZyAIR. Sélectionnez **Installer à partir d'une liste d'emplacements spécifiques (Avancé)**, puis cliquez sur **Suivant**.
2. Insérez le CD d'installation dans votre lecteur de CD-ROM. Sélectionnez **Rechercher la meilleure unité dans ces emplacements** puis sélectionnez uniquement **Rechercher les médias amovibles. (Lecteur de disquette, CD-ROM ...)** et cliquez sur **Suivant**.
3. Si une fenêtre d'avertissement s'affiche, cliquez sur **Continuer quand même**.
4. Cliquez sur **Terminer** pour terminer l'installation du pilote.

Installation de l'Utilitaire LAN sans fil

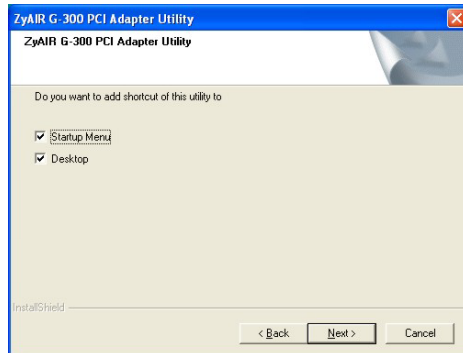
Les procédures d'installation sont similaires pour toutes les versions de Windows prises en charge. Les captures d'écran données ici sont celles de Windows XP, sauf indication contraire.

1. Placez le CD de soutien dans le lecteur de CD-ROM de votre ordinateur. Le CD s'exécute automatiquement. Sinon, recherchez et double-cliquez sur **setup.exe**. Un écran de bienvenue s'affiche. Cliquez sur **Suivant**.
2. Cliquez sur **Suivant** pour accepter l'emplacement des fichiers par défaut, sinon cliquez sur **Browse** pour sélectionner un autre dossier.

3. Sélectionnez un emplacement pour l'icône de programme et cliquez sur **Suivant**.



4. Sélectionnez le ou les emplacements pour créer le raccourci pour l'Utilitaire ZyAIR et cliquez sur **Suivant**.



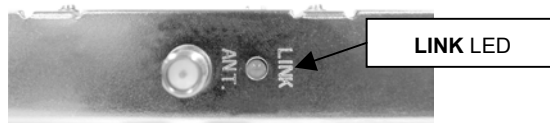
5. Cliquez sur **Finalizer** pour terminer le processus d'installation.

Après avoir installé l'Utilitaire ZyAIR et inséré la ZyAIR, exécutez l'Utilitaire ZyAIR (cliquez sur **Démarrer**, (Tous)Programmes, Utilitaire carte PCI ZyAIR G-300).



Si l'icône de l'utilitaire ZyAIR s'affiche, cela signifie que le ZyAIR a été installée correctement. Veuillez vous reporter au Guide de l'utilisateur ZyAIR pour configurer le ZyAIR.

Témoins LED



Le tableau suivant décrit les témoins LED qui se trouvent sur la ZyAIR.

COULEUR	ETAT	DESCRIPTION
Verte	Allumé	Le ZyAIR est en train d'envoyer ou de recevoir des données.
	Clignotant	La ZyAIR est en train de se connecter à un LAN sans fil.
	Eteint	La ZyAIR ne reçoit pas d'électricité.

Dépannage

PROBLÈME	ACTION CORRECTIVE
Windows ne détecte pas la ZyAIR.	Assurez-vous que le ZyAIR est bien correctement insérée dans l'emplacement PCMCIA de l'ordinateur, puis redémarrez votre ordinateur. Vérifiez les témoins LED sur le ZyAIR.
	Effectuez une recherche de matériel en cliquant sur Démarrer, Paramètres, Panneau de configuration et double-cliquez sur Ajout/Suppression de Matériel . (Il est possible que la procédure varie en fonction de votre version de Windows). Suivez les instructions à l'écran pour rechercher la ZyAIR et installer le pilote.
	Vérifiez s'il n'y a pas de conflit de matériel. Dans Windows, cliquez sur Démarrer, Paramètres, Panneau de configuration, Système, Equipement , puis cliquez sur Gestionnaire de périphériques . Vérifiez l'état de le ZyAIR sous Carte réseau . (Il est possible que la procédure varie en fonction de votre version de Windows).
	Installez ZyAIR dans un autre ordinateur. Si l'erreur persiste, il se peut que vous ayez un problème avec l'équipement. Dans ce cas, vous devez prendre contact avec votre revendeur local.